

Logistik und Arbeitsplanung

Herausforderung

Viele Friedhöfe und Krematorien verzeichnen in den letzten Jahren einen deutlichen Rückgang an Fallzahlen. Begleitet wird diese Entwicklung von einem stark veränderten Nachfrageverhalten der Kunden, wie beispielsweise dem Trend zur Urnenbestattung oder zu pflegefreien Grabarten.

Die daraus resultierenden notwendigen Anpassungen im operativen Bereich münden mangels Alternativen oft in pauschalen Personalreduzierungen mit entsprechenden Auswirkungen auf die Qualität der Leistungen. Eine fundierte Aussage zum tatsächlichen Personalbedarf

kann oft nicht getätigt werden, da die zur Berechnung erforderlichen Daten, wie Nutzungsarten und Größen der Flächen, Qualitätsstufen, Fallzahlen und Zeitwerte nicht vollständig zur Verfügung stehen.

In vielen Fällen sind demzufolge weder die Abläufe noch die Organisation auf die neuen Anforderungen abgestimmt worden. Eine aktive, kontinuierliche Arbeitsplanung und Logistik, die kurzfristige Einflüsse und langfristige Anpassungen im laufenden Geschäft koordinieren und umsetzen könnte, ist zumeist ebenfalls nicht vorhanden.

Lösung

Um eine logistische Planung durchzuführen, ist zunächst die erforderliche Datenbasis zu ermitteln. Insbesondere sind jeder Fläche und Leistung Qualitätsstufen zuzuordnen. Erfahrungsgemäß weichen dabei jedoch die Forderungen der Anspruchsgruppen von den finanziell verfügbaren Mitteln ab. Durch eine logistische Optimierung und damit einhergehender Steigerung der Effizienz lassen sich mit den gleichen Mitteln höhere Qualitätsstufen erreichen.

Mithilfe einer vollständigen Arbeitsplanung samt detaillierter Personalbemessung und genauer Kalkulation des Maschineneinsatzes werden bereits erhebliche positive Effekte für die nächsten Jahre erzielt. Allein durch den koordinierten und teamübergreifenden Einsatz von Spezialmaschinen und Teams für spezielle Aufgaben können ca. 10 - 15% der Pflegekosten eingespart werden.

Zur Optimierung des Tagesgeschäftes und zur weiteren Effizienzsteigerung ist es notwendig, eine laufende zentrale Logistikkoordination und Arbeitsplanung einzurichten. Diese Einheit ist dann in der Lage, auch Ad-hoc-Aufträge optimal abzuwickeln und die Logistik über einen längeren Zeitraum kontinuierlich zu verbessern.

Ihr Nutzen

- » Gibt Ihnen den genauen Überblick über die geplante Auslastung Ihrer Mitarbeiter und zeigt Ihnen kritische Auslastungsspitzen auf
- » Versetzt Sie in die Lage, den Ressourcenbestand passgenau für einen effizienten Einsatz zu planen
- » Reduziert Ihre Pflegekosten durch schnellere Bearbeitung der Flächen und weniger manuelle Grünpflege
- » Verbessert und sichert für Sie die Qualität Ihrer Leistung
- » Versetzt Sie in die Lage, Ihre Produkte noch exakter zu kalkulieren
- » Gewährleistet Ihnen einen permanenten Überblick über den Status aller Aufträge

ProMendos

 ...das Experten Team

Eine funktionierende Logistik mitsamt einer effektiven Arbeitsplanung trägt wesentlich zum reibungslosen Ablauf der operativen Bereiche eines jeden Unternehmens bei. Obwohl in diesem Bereich großes Potenzial zur Kostensenkung ohne Qualitätseinbußen besteht, wird die Logistik und Arbeitsplanung im Friedhofswesen oft vernachlässigt.

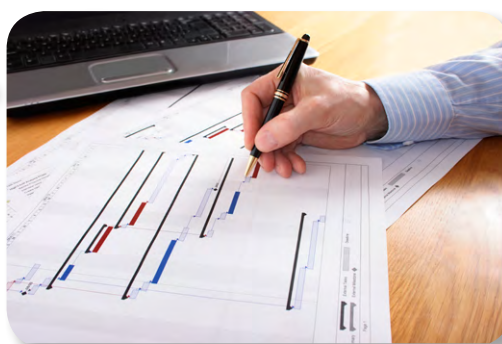
Die Berater von ProMendos vereinen für Sie

fundiertes Logistik-Know-how mit langjähriger Erfahrung in der Friedhofsberatung. Daher sind wir für Sie in der Lage, bei dem Aufbau und der Optimierung ihres Logistikbereiches schnell nachhaltige Ergebnisse zu erzielen.

Wir unterstützen Sie bei allen Maßnahmen der logistischen Optimierung u.a. mit den folgenden Leistungen.

Unsere Leistungen in der Logistik

- Ermittlung des Personal- und Ressourcenbedarfes auf Basis der Flächen und Fallzahlen
- Produktstandardisierung und Produktbeschreibung
- Einführung und Aufbau einer laufenden Arbeitsvorbereitung und -planung
- Optimierung der Logistikprozesse
- Durchführung einer detaillierten, einmaligen Arbeitsplanung
- Einführung von grundsätzlich auftragsbasiertem Arbeiten
- Anpassung der Aufbau- und Ablauforganisation
- Optimierung des Personal- und Ressourceneinsatzes
- Einführung eines Pflegestufenkonzeptes einschließlich Abstimmung und Festlegung der Pflegeintensitäten
- Konzeption und Einführung einer Qualitätssicherung
- Evaluierung und Auswahl geeigneter Software zur Logistik und Arbeitsplanung



Logistische Planung

ProMendos

Ella-Türk-Str. 27a
27804 Berne

Tel.: 0 44 06 / 98 99 801 - 0

Fax: 0 44 06 / 98 99 801 - 9

Inh.: Mario Birnschein
info@promendos.de